



GE数字集团的Proficy CSense 8.5

通过数字双胞胎提高资产和过程绩效的工业分析软件

借助闭环解决方案中的5合1分析功能进行优化

GE数字集团的Proficy CSense使用AI和机器学习帮助工艺工程师整合不同来源的工业数据、快速识别问题、发现根本原因、预测未来绩效并自动采取措施，以不断提高质量、利用率、生产率和及时交付。

Proficy CSense是业界唯一一款在同一个软件包中提供五种分析功能的软件，它通过快速将原始数据转化为商业价值来帮助全球化组织降低成本。工程师和数据科学家可以通过Proficy CSense实时分析、监视、预测、模拟、优化和控制设定值。

此外，Proficy CSense能够从历史数据中挖掘见解并快速开发、测试和部署简单计算、预测性分析以及优化和控制解决方案，以减少差异性并改善运营。

收益

- 部署一套可显著提高资产和工艺的产量、成品率、质量和效率的解决方案
- 从工业数据中挖掘新见解，以最大程度提高资产回报率
- 使用数据快速排查资产和工艺绩效问题的原因
- 通过瘦客户端中的可视化分析提高生产效率
- 监控并优化底层PID控制回路的运行状况和性能
- 从源头验证和清理原始传感器数据，以确保下游系统的完整性

01 从数据中挖掘新见解

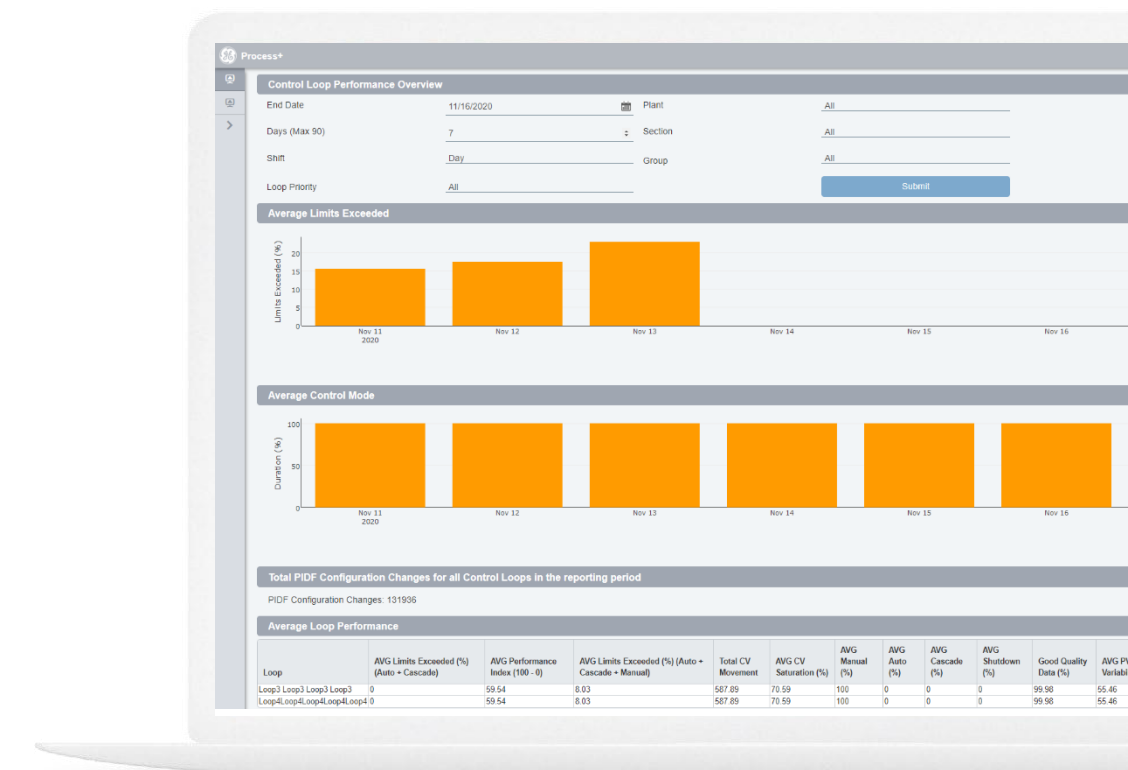
借助Proficy CSense的Troubleshooter，工程师能够从可用的传感器和生产数据中挖掘见解，快速对连续、离散或批次制造过程的绩效进行问题进行排查。通过无缝连接、丰富的可视化效果和预测性分析功能帮助用户分析运营场景、量化运营变更，对关键绩效指标产生的影响确定绩效变化的原因。

02 提高生产能力、成品率、质量和效率

Proficy CSense的Architect使工程师能够快速配置分析解决方案，这些解决方案通常可以显著提高生产能力、成品率、质量和效率。全面的解决方案开发环境提供了可视化的分析构建模块。这样用户就可以构建和测试算法，进行预测性分析以及实时优化和控制。通过实时和历史数据源以及对丰富功能库的拖放访问，进一步增强了解决方案。解决方案保存为可重复使用的模板，以便轻松部署到类似资产或过程单元中，使用Proficy CSense的Action Object Manager可将模板永久部署到生产环境中。

03 提高工程生产率

Proficy CSense的Architect还可以帮助工程师更轻松地捕获专家知识和最佳实践（结合通过Proficy CSense的Troubleshooter从数据中挖掘的见解），将其应用到高价值的分析模板中，以便在企业范围内快速部署。可视化拖拽式分析可缩短实现价值的时间，同时减少对数据科学家和程序员的依赖。可通过在线演示和Proficy CSense交互式培训课程中易于理解的演示和模拟指导帮助用户快速精通软件。



借助Proficy CSense和数字双胞胎技术，可以更快地从数据中挖掘见解并找出导致绩效变化的原因。

04 利用现代化的分析可视化实现更快响应

发挥现代瘦客户端可视化的优势，配备Proficy Operations Hub应用程序：过程+控制环路监控。Web UI可在需要时随时随地为您提供高性能分析。

“为了实现优化运行，某些系统太过复杂，操作员需要处理太多的变量。这时，我们需要专门的先进控制智能的帮助，来处理我们独有的复杂问题。”

Tim Spandiel
Impala Platinum金属精炼厂经理



GE数字集团的Proficy CSense 8.5

通过数字双胞胎提高资产和过程绩效的工业分析软件

特性

8.5 (2021年8月) 版新功能

适合所有工厂的新安装选项

- 如果没有SQL Server, 则自动安装SQL Express
- 使用本地或远程、专用或共享的SQL Server作为数据库
- 多个Csense部署可以共享同一个SQL Server

支持新的OPC UA客户端

- 分析来自OPC UA服务器的历史数据
- 实时分析功能可以读写OPC UA服务器

新控制优化工具

- 系统识别助手 - 根据历史数据估计过程传递函数模型, 用于过程模拟或控制优化
- PID控制环路整定助手 - 为PID控制环路性能优化计算推荐的PID回路整定设置, 并显示在CSense过程+控制环路监控报告中

新语言: 日语、中文、俄语、法语

8.0 (2020年12月) 版新功能

- 现代化的瘦客户端可视化, 配备Proficy Operations Hub应用程序: 过程+控制环路监控Web UI
- 使用Python模块管理器轻松安装和管理Python库
- 能够在一次操作中加载多个TXT/CSV文件
- 更方便地连接到Historian A&E数据
- 无代码、深度学习的AI ML模型部署
- Architect设计图预部署针对Historian数据的微妙级支持

经验证的5合1工业分析软件

- 分析
- 监视
- 预测
- 模拟
- 优化和控制设定值

丰富的分析功能集, 易于配置

- 无需编程即可构建丰富的分析解决方案模板
- 简单的计算、数据清理、数学、统计、机器学习模型, 实时优化和高级过程控制
- 即插即用连接至历史和实时数据源, 实现自动化
- 向导驱动的快速数据挖掘, 可帮助工程师快速洞察
- 内置的数据质量支持, 简化实时数据清理和验证
- 开发、集成、测试和部署实时解决方案的综合平台
- 为行业专家提供直观的拖放功能块
- 通过即插即用地纳入Python和第三方.Net内容, 访问脚本语言和CSense SDK, 获得功能强大的分析解决方案
- Predix时序连接器支持分析来自Predix云数据源的数据

Proficy CSense许可

Runtime版本

- 用于长期生产、部署和管理分析解决方案
- 包括Architect和Run-time Action对象服务

Developer版本

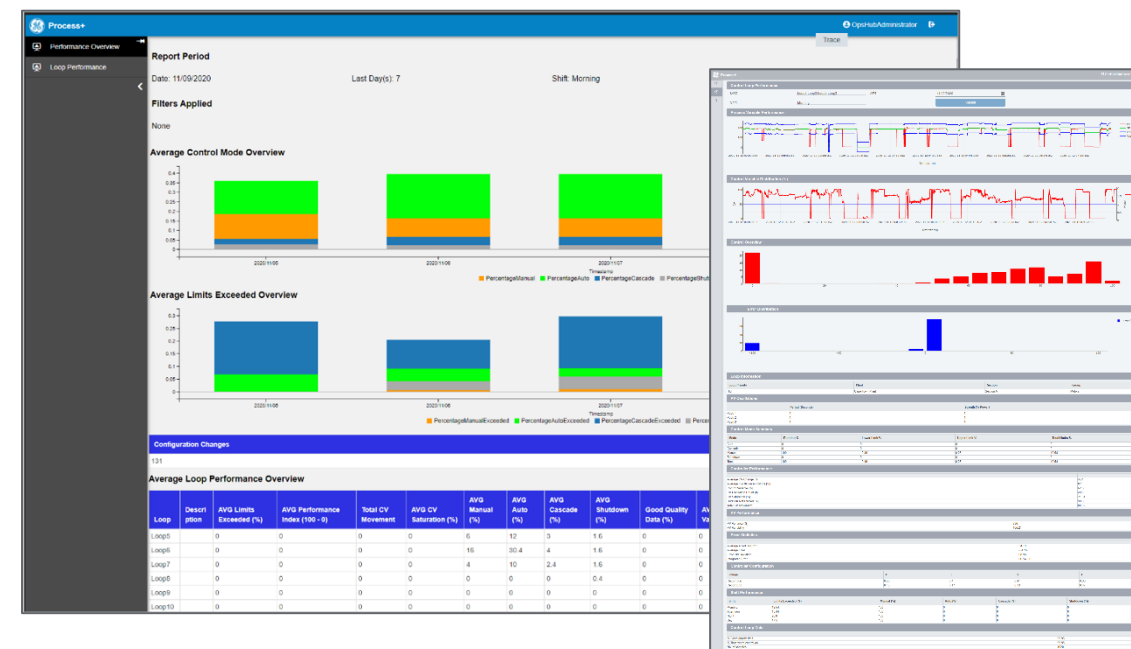
- 用于数据分析和分析解决方案的开发和测试
- 包括Continuous Troubleshooter和Discrete & Batch Troubleshooter、Architect、Run-time Action对象组件, 仅用于解决方案的开发和测试

Troubleshooter版本

- 用于离线、专用和按需数据分析、过程建模和故障排除
- 包括Continuous Troubleshooter和Discrete & Batch Troubleshooter, 以及所有数据连接器

所有版本均包含通过GE数字集团的EDGE网站提供的CSense自助交互式软件培训课程

有关硬件和软件要求, 请查询在线入门指南[产品文档](#)。



新的过程+控制环路监控Web UI提供了现代化的分析可视, 以实现更快的响应。

利用Proficy CSense分析软件从数据中获取最大价值并优化工业资产的绩效。

了解更多



GE数字集团的Proficy CSense 8.5

通过数字双胞胎提高资产和过程绩效的工业分析软件

服务

在工业物联网(IIoT)的世界里,企业能够优化生产力、降低成本、实现卓越运营。虽然这是一个令人振奋的机会和增长时机,但同时也带来诸多挑战、问题和不确定性。无论您在IIoT之旅中行至何处,GE数字集团都能为您提供合适的服务。

咨询服务 我们可根据您的具体业务需求,为您规划和开启IIoT之旅。

托管服务 我们可使用基于模型的预测性分析技术,从我们世界各地的其中一个远程运维中心,帮助您维护关键设备。

实施服务 凭借经验丰富的全球自动化合作伙伴,我们可实施多代协作性项目,助您优化现有投资,使其与最新的先进技术无缝结合。

培训服务 我们提供专业的培训服务,确保您基于我们的培训和认证计划,最大化发挥我们解决方案的优势。

加速计划 让我们为您提供帮助,确保您的业务持续以最高的效率运行,同时降低投资风险。

安全服务 我们的解决方案为广泛的OT网络和应用拓扑提供工业级安全保障。

您的数字化转型之旅的相关产品

GE数字集团的Proficy套件帮助您精确地监视、控制和可视化运营中的各个方面,使操作员能够更快地作出最佳决策。您的业务转型需要根本性的创新,为未来的成功奠定基础。



iFIX

深入了解您的运营,确保敏捷性,从而作出更明智的决策,提高效率。



CIMPLICITY

通过真正基于客户端-服务器的可视化和控制,促进实时可视性,帮助操作人员提高工作效率。



Proficy Historian

通过时序数据和A&E工业数据采集与汇总,优化资产和工厂绩效。利用高级趋势分析改进决策。



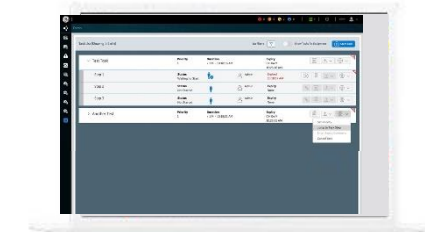
Proficy Operations Hub

是一个集中环境,用于聚合和可视化工业应用程序的上下文和情境信息-支持快速应用程序开发和丰富的显示,以便更快地响应操作并作出更好的决策。



Proficy Plant Applications

利用实时生产数据,最大限度提高整体设备效率(OEE),改进生产计划并确保产品质量。



Proficy Workflow

通过动态的、交互式电子作业指导书和电子SOP指导操作人员,实现更加一致的操作和流程的优化。

关于GE

通用电气(纽约证券交易所代码:GE)公司是全球数字工业公司,创造由软件定义的机器和解决方案,集互联、响应和预测之智,致力变革传统工业。GE围绕全球知识交换系统“GE商店”进行组织,让所有业务部门共享和使用相同的技术、市场、结构和智力。每项发明都推动跨界创新应用。GE理解行业之需,讲述工业语言,以全球人才、服务、科技与规模,为客户创造非凡业绩。

©2021通用电气公司版权所有。保留所有权利。*通用电气公司的商标。所有其他品牌或名称都是其所有者的财产。如有变更,恕不另行通知。2021年8月

联系方式

www.ge.com/digital